



**Nachhaltigkeitskonzept  
Betriebliche Krankenversicherung**

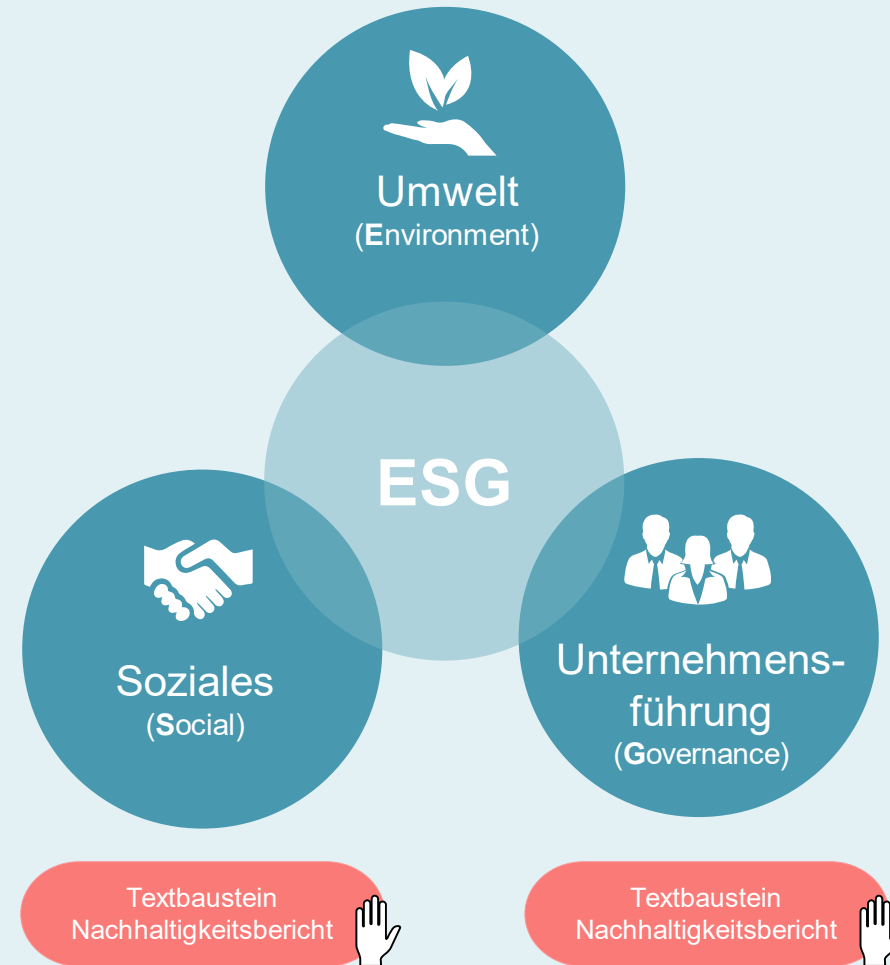
**Gothaer**

## Was versteht man unter Nachhaltigkeit?

Nachhaltigkeit ist kein abschließender Begriff. Es herrscht **Definitionsvielfalt**. Ausgehend von der UN-Konferenz für Umwelt und Entwicklung im Jahr 1992 versteht man unter Nachhaltigkeit mehrheitlich drei Aspekte (s. Abb. rechts).

Das genaue Verständnis von Nachhaltigkeit hängt daher auch von **unternehmerischen Schwerpunkten** ab. Die betriebliche Krankenversicherung erfüllt bspw. die **S-** und **G-Kriterien**.

**Nachhaltigkeit kann und darf verschieden gelebt werden!**



## Bedeutung für die betriebliche Krankenversicherung

- #1 Vorbereitung:** Nachhaltigkeit und die Bedeutung von Kundenanforderungen für das eigene Firmenkundengeschäft verstehen
- #2 Verständnis:** Nachhaltigkeit in Unternehmen überzeugend ansprechen
- #3 Beratung:** Alle Vorteile der bKV auf einen Blick
- #4 Berichten:** Die richtigen Kommunikationsmittel kennen



### #1 Vorbereitung

Das Potential von Nachhaltigkeit erkennen



### #3 Beratung

Die Vorteile u. Nachhaltigkeitsaspekte der Gothaer bKV



### #2 Verständnis

Nachhaltigkeit verstehen



### #4 Wo berichten?

Nachhaltigkeit richtig kommunizieren





## #1 Vorbereitung

### Die Entwicklung kennen

Die betriebliche Krankenversicherung ist seit jeher Inbegriff sozialer Verantwortung (S-Kriterium) und unternehmerischer Fürsorge (G-Kriterium) gegenüber Mitarbeitenden. Das ist nicht neu.

Neu ist die Dynamik und die Bedeutung von Nachhaltigkeit. Kund:innen legen mittlerweile Wert auf nachhaltige Produkte und immer öfter bestimmt diese die Kaufentscheidung. Auch die rechtlichen Anforderungen durch den Gesetzgeber sind gestiegen, etwa über Berichtspflichten von Unternehmen und/oder der Mess- und Vergleichbarkeit von Nachhaltigkeitsportfolien (Taxonomie).

Daher ist Nachhaltigkeit mittlerweile eine zentrale Geschäftsstrategie. Ein Teil hiervon kann mit der betrieblichen Krankenversicherung erfüllt werden. Wie das funktioniert, wird in den folgenden Seiten beschrieben.

Warum die Gothaer die richtige Partnerin ist? Alle Berichte, Auszeichnungen und die Strategie im Überblick:

[Unser Nachhaltigkeitsmanagement](#)

## Das Potential erkennen

Welches Potential steckt hinter Nachhaltigkeit? Nachhaltigkeit entscheidet über das unternehmerische Image und hat sowohl Außen- als auch Innenwirkung.

In einer Studie<sup>1</sup> (März 2023) gaben die Befragten an, dass

- **90 %** der Versicherungskunden Interesse an nachhaltigen Produkten haben,
- **82 %** der Befragten Nachhaltigkeit als relevanten Faktor für ihre nächste Kaufentscheidung ansehen,
- **nur 24 %** der Befragten bereits über eine nachhaltige Versicherungspolice verfügen.

Eine Beratung zu Nachhaltigkeit & bKV kann im Wettbewerb das ausschlaggebende Moment sein. Wir bieten mittlerweile verschiedene Lösungen an – von der digitalen Beratung und Angebotserstellung zu den frei kombinierbaren Produkten bis hin zum digitalen Willkommenspaket.

Zurück





## #2 Nachhaltigkeit verstehen

### Die Regulatorik kennen

Durch die sog. Corporate Sustainability Reporting Directive (CSRD) sind bestimmte Unternehmen zur Nachhaltigkeitsberichterstattung verpflichtet. Darunter fallen:

- alle an der Börse gelisteten Unternehmen (ausgenommen sind Kleinstunternehmen)
- alle nicht gelisteten Unternehmen, wenn sie zwei der drei folgenden Kriterien erfüllen
  - Bilanzsumme > 20 Mio. EUR
  - Nettoumsatzerlös > 40 Mio. EUR
  - Zahl der Beschäftigten > 250 Pers.

**FlexSelect XL Kund:innen sind meist berichtspflichtig!**

Sie können alle veröffentlichten Berichte einsehen. Vielleicht hat Ihr:e Kund:in bereits etwas veröffentlicht?

 [Deutscher Nachhaltigkeitskodex](#)

### Was ist soziale Nachhaltigkeit?

Die meisten Unternehmen verfolgen eine Strategie, die auf klar priorisierte und auf wesentliche Aspekte beruht. Wesentliche Nachhaltigkeitsziele hat auch die UN verabschiedet (sog. SDG). Diese Ziele dienen als „Nachhaltigkeitskompass“, weshalb Unternehmen oftmals darauf verweisen.

- Gesundheitsschutz & Wohlergehen
- Geschlechter- & Chancengleichheiten
- Digitale Prozesse & innovative Belegschaftsabsicherung

Gleichzeitig begegnen Unternehmen Herausforderungen, die wirtschaftlich viel Anstrengung kosten:

- Krankenstand (Absentismus & Präsentismus)
- Fehlende Mitarbeitende & zu wenig Bewerbende

Der Invest in die bKV hat zwei Vorteile. Zum einen wird das Unternehmen im Sinne der S- und G-Kriterien nachhaltiger. Zum anderen zahlt sich ein solches Engagement wirtschaftlich aus, indem bspw. Fehlzeiten reduziert und mithin Ausfallkosten gespart werden. Das Unternehmen wird insgesamt resilienter.

Zurück



## #3 Beratung

### Erfüllung der SDG-Kriterien

#### Gesundheitsschutz & Wohlergehen (SDG 3)

- Absicherung eines Krankheitsrisikos durch Stationär- und Präventionstarife ([S1, S2, SU, Prävent Basis – Premium](#))
- Absicherung eines Kostenrisikos durch Zahnersatz- kombiniert mit Budgettarifen ([Z Basis – Premium, FlexSelect-Reihe](#))

#### Geschlechter- & Chancengleichheit (SDG 5) sowie Weniger Ungleichheiten (SDG 10)

- Mit der bKV wird die Versorgungslücke der GKV geschlossen. Auch PKV-Versicherte haben Vorteile, etwa durch Reduktion von Selbstbeteiligungen oder den Erhalt von Beitragsrück-erstattungen
- Uniage Beiträge in der AG-Finanzierung
- Keine / erleichterte Gesundheitsprüfung

Tipp: Im Rahmen der 50 € Freigrenze ist die [bKV steuer- und sozialabgabenfrei](#) - Gesundheitsbudget kommt damit 1:1 an.

### Wirtschaftliche Betrachtung

#### Bindung durch AG-Branding

- Digitales Starter-Kit inkl. AG-Branding mittels Wallet-Lösung.
- Logo-Integration des Unternehmens in Gesundheitsapp.
- Durch die permanente Sichtbarkeit der freiwilligen AG-Leistung kann die Motivation der Mitarbeitenden steigen und diese an das Unternehmen binden, Fluktuationskosten werden reduziert.
- Auf Stellenausschreibungen wird die bKV bislang kaum genannt. Dies kann das entscheidende Argument für Bewerbende sein.

#### Senkung von Ausfallkosten

- Es ist wissenschaftlich erwiesen, dass die Fehlzeit in Betrieben mit der Mitarbeitendenzufriedenheit korreliert. Unzufriedene Mitarbeitende sind häufiger und auch länger krank. Eine gut kommunizierte bKV drückt Wertschätzung aus.
- Fehlzeiten können reduziert werden, indem Mitarbeitende eine schnellere medizinische Versorgung erhalten (Facharzt-Terminservice zur schnelleren Behandlung).

Zurück



## #4 Wo berichten?

### Stellenausschreibungen

Ausschreibungen auf der Homepage oder in Job-Portalen eignen sich ideal. Die bKV wirkt gleich in zweierlei Hinsicht: nach Außen zur Gewinnung von neuen Talenten, nach Innen zur Bindung der Mitarbeitenden. Außerdem lässt sich hier die bAV hervorragend integrieren.

Stellenaus-  
schreibungen

### Homepage / Social Media

Die bKV nützt nichts, wenn Mitarbeitende sie nicht kennen. Daher ist eine gute Kommunikation auf der Homepage und – falls vorhanden – im Intranet unerlässlich.

Bei der internen Kommunikation helfen wir, beispielsweise mit dem Starter-Kit 2.0 oder mit dem digitalen Starter-Kit direkt auf dem Smartphone!

Die Bewerbung der bKV hat weitere Nebeneffekte. Kund:innen (B2C) und Geschäftspartner:innen (B2B) schauen sich Unternehmen immer kritischer an. Informationen zur eigenen Nachhaltigkeit und der verantwortungsvollen Geschäftsführung sollten unbedingt veröffentlicht werden, bspw. auf Homepages, LinkedIn etc.

### Über Nachhaltigkeit berichten

Auch wenn kleine und mittelständische Unternehmen (KMU) noch nicht unter die Berichtspflicht fallen, gibt es immer mehr Kund:innen, die dennoch über die eigenen Ambitionen zur Nachhaltigkeit berichten.

Nachfolgende Textkonserven dürfen frei verwendet / ergänzt / individualisiert werden:

S-Kriterium

G-Kriterium

Zurück



## Das S-Kriterium: Soziale Verantwortung (Social)

Textbausteine für Nachhaltigkeitsberichte bei Unternehmerkund:innen (Beispiel)

” Soziale Verantwortung leben wir unter anderem mit der betrieblichen Krankenversicherung (bKV). Von der bKV profitieren alle Mitarbeitenden - unabhängig von ihrem Versichertenstatus. Wir schließen die Lücken der Regelversorgung oder überbrücken Eigenanteile. Damit erhalten unsere Mitarbeitenden den besten Zugang zur medizinischen Versorgung. Gerade durch die monetären Belastungen der Inflation zeigen wir unseren Mitarbeitenden, dass an der eigenen Gesundheit nicht gespart werden darf.

Selbst Vorerkrankungen können durch die Versicherung des gesamten Kollektivs mitversichert werden. Alle Mitarbeitende genießen damit einen Versicherungsschutz, den sie aufgrund ihres Gesundheitszustandes, Alters oder der finanziellen Möglichkeiten mitunter selbst nicht hätten absichern können. Das ist gelebte Chancengleichheit.

“

Zurück



## Das G-Kriterium: Unternehmensführung (Governance)

Textbausteine für Nachhaltigkeitsberichte bei Unternehmer:innen (Beispiel)

„ Verantwortungsvolle Unternehmensführung beginnt bei der Verantwortung gegenüber unseren Mitarbeitenden. Durch die betriebliche Krankenversicherung und der Übernahme der Beitragskosten lassen wir unsere Mitarbeitenden direkt am unternehmerischen Erfolg teilhaben. Damit geben wir als Unternehmen einen Teil zurück und sichern sowohl ihr Kosten- als auch Krankheitsrisiko ab. Weil Gesundheit das wichtigste Gut ist.

Fair ist das feste Leistungsversprechen der betrieblichen Krankenversicherung. Dadurch entsteht Planbarkeit im Krankheitsfall. Und Vertrauen bei unseren Mitarbeitenden. Denn Nachhaltigkeit beginnt dort, wo Leistungen dauerhaft in Anspruch genommen werden können und ein zuverlässiger Partner zur Seite steht. Auch bei persönlichen Herausforderungen, etwa der Pflege von Angehörigen, ist Unterstützung gewährleistet. Ein weiterer Schritt für die Vereinbarkeit von Familie und Beruf. “

Zurück



## Beispielhafte Stellenausschreibungen

Textbaustein für Stellenausschreibungen (produktabhängig)

### **Gesundheitsbudget**

„Vielfalt ist uns wichtig. Deswegen erhältst Du neben Deinem Gehalt ein zusätzliches Budget für Deine Gesundheit. Setze es flexibel nach Deinen persönlichen Bedürfnissen ein – von Sehhilfen bis zur Zahnreinigung. Das Beste: es lädt sich jedes Jahr wieder auf.“

### **Stationärschutz**

„Nur mit Dir sind wir erfolgreich. Diesen Grundsatz leben wir mit unserer betrieblichen Krankenversicherung. Bei uns wirst du im Krankenaus zum/zur Privatpatient\*in, d.h. Du hast einen Anspruch auf Chefärzt\*innenbehandlung und einem Einbettzimmer. So bist Du optimal abgesichert und schnell wieder fit.“

### **Kombi-Schutz**

„Bei uns wirst Du zum/zur Privatpatient:in: neben der bAV bezahlen wir Dir eine betriebliche Krankenversicherung. Du bekommst Chefärzt\*innenbehandlung, Unterkunft im Einbettzimmer und das Beste: auf Dein Gehalt setzen wir ein flexibel einsetzbares Gesundheitsbudget on top!“

Zurück